

Утвержден

И.о. Мэра города Кедрового

И.Н. Алексеева

«*август*» 2017 г.



Рассмотрен общественной комиссией

Протокол заседания

№ 4 от « 23 » август 2017 г.

**Дизайн-проект благоустройства дворовой территории
многоквартирного жилого дома по адресу: Томская область,
г.Кедровый, 2 мкр., д.1**

Ситуационная схема



Схема размещения проектируемых объектов

Пояснительная записка

Для восстановления части городской среды в г. Кедровый, Томской области, разработан дизайн- проект восстановления внутри дворовых проездов и пешеходных связей (тротуаров) с учетом пожеланий жителей дома 2 мкр. д.1, а также с учетом сложившейся застройки данной территории.

При разработке дизайн- проекта был проведен анализ существующих пешеходных путей следования по данной территории, а также направление существующих проездов и данный анализ выявил необходимость проведения капитального ремонта дворовых проездов и пешеходных путей (тротуаров).

Необходимость капитального ремонта дворовых проездов на данной территории очевидна, так как она ежедневно используется жителями данных и близ лежащих домов, и являются основными пешеходными путями и проездами к жилым зданиям.

Общие сведения о дворовой территории и состав элементов благоустройства (технико-экономические показатели) многоквартирного дома: Томская область, г. Кедровый, 2 мкр., д. 1

Многоквартирный 5-ти этажный дом располагается в черте города во 2 микрорайоне и состоит из 5 подъездов (50-ти квартир) с численностью зарегистрированных граждан 106 человек. Из числа элементов благоустройства на дворовой территории близи жилого дома до дворового проезда располагается лишь металлическое ограждение для размещения клумбы под многолетние цветы и кустарники. Ограждение в виде металлических б/у труб диаметром 50 мм установлено только между лестничными проемами первого и второго подъездами. На протяжении нескольких лет данную территорию поддерживает (масляная окраска поверхности ограждения и прополка участка) житель дома из числа добровольцев. На придомовой территории, расположенной между остальными крыльцами подъездов размещено несколько клумб для разведения цветов с незатейливым применением бывших в употреблении автомобильных колес, несколько кустов декоративного шиповника. В летний период трава скашивается один раз силами управляющей компании ООО «Кедровская Жилищная Компания». На подъездах, из числа элементов освещения дворовой территории, имеются два светильника типа «Кобра», один из которых находится в нерабочем состоянии, электрическая проводка демонтирована неизвестными лицами. В действительности, дворовая территория освещается недостаточно, данное положение дел усугубляется в темное время суток, поскольку близи жилого дома находится лесной массив.

По всей протяженности внутри дворового проезда с правой стороны дома дворовая территория не благоустроена, на ней размещаются автомобили жителей дома, стоянка не имеет планировки, разметки и своего ограждения. На дворовой территории жилого дома отсутствуют какие-либо элементы малых архитектурных форм, скамейки, урны для мусора, оборудованные площадки для сбора коммунальных отходов.

Дизайн-проект создаваемых элементов благоустройства многоквартирного дома:

Томская область, г. Кедровый, 2 мкр., д. 1

Дизайн-проект элементов благоустройства:

- ремонт элементов освещения дворовых территорий с применением энергосберегающих технологий (минимальный перечень работ по благоустройству);
- установка скамейки;
- установка урны для мусора;
- озеленение придомовой территории (дополнительный перечень по благоустройству);
- оборудование автомобильной парковки.

Ремонт элементов освещения предусматривает несколько мероприятий, из которых необходимо демонтировать два светильника типа «Кобра», расположенные на подъездах №1 и №5 жилого дома, произвести монтаж 5-ти прожекторов светодиодных ДО-3 0w с инфракрасным датчиком (ИК) 6500К 2400Лм, IP 44 (СД007-30Д).

Характеристика прожектора:

- номинальное напряжение, В - 230
- длина, мм - 155
- мощность, Вт - 30
- цветовая температура - 6500
- световой поток, Лм - 2400
- материал Изделия - металл,
- высота, мм - 205
- ширина, мм - 54
- диапазон рабочих температура - от -45 до +50
- срок службы, ч - 30000

Озеленение придомовой территории возможно путем установления пластмассовых или из композитного мрамора вазонов на дворовой территории, находящейся между крыльцами подъездов №№2-3, №№3-4, №4- 5 жилого дома. Для реализации мероприятия необходимо приобрести 6 вазонов. Для установки вазонов потребуется планировка площадки, на которой будут в дальнейшем размещаться вазоны с цветами. Материал для площадки выбран из категории тротуарной плитки. Таких площадок необходимо установить 5 шт. размером 2 м x 1,2 м

Характеристика тротуарной плитки:

- размер, мм - 400x400x50
- количество на 1 площадку, шт - 15

Характеристика вазона:

- тип - вазон уличный
- материал - композитный мрамор, 3D пластмасс
- размер, см - 42x42
- высота, см -36
- вес, кг - 28,5 (мрамор)

Оборудование автомобильной парковки планируется с помощью монтажа парковочного барьера из металлических труб.

Характеристика барьера:

- длина, м - 54
- высота, м - 0,5
- материал - металлические трубы
- диаметр трубы, см - 8-10
- цвет - черный с желтыми полосами.

В целях безопасного передвижения граждан внутри дворовой территории предполагается установить для парковки автомобилей металлический барьер высотой 0,5 м. и длиной вдоль проезжей части 54 м.

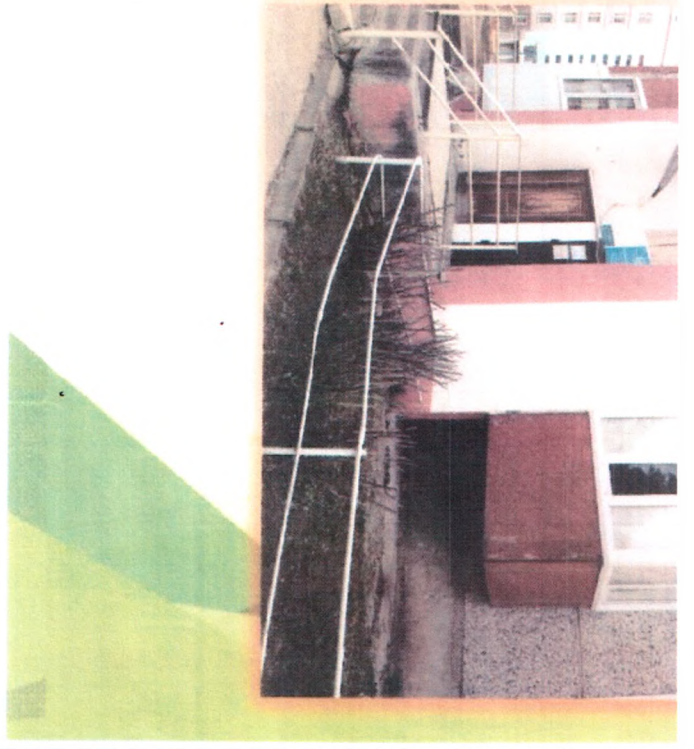
Результаты решений по дизайн-проекту:

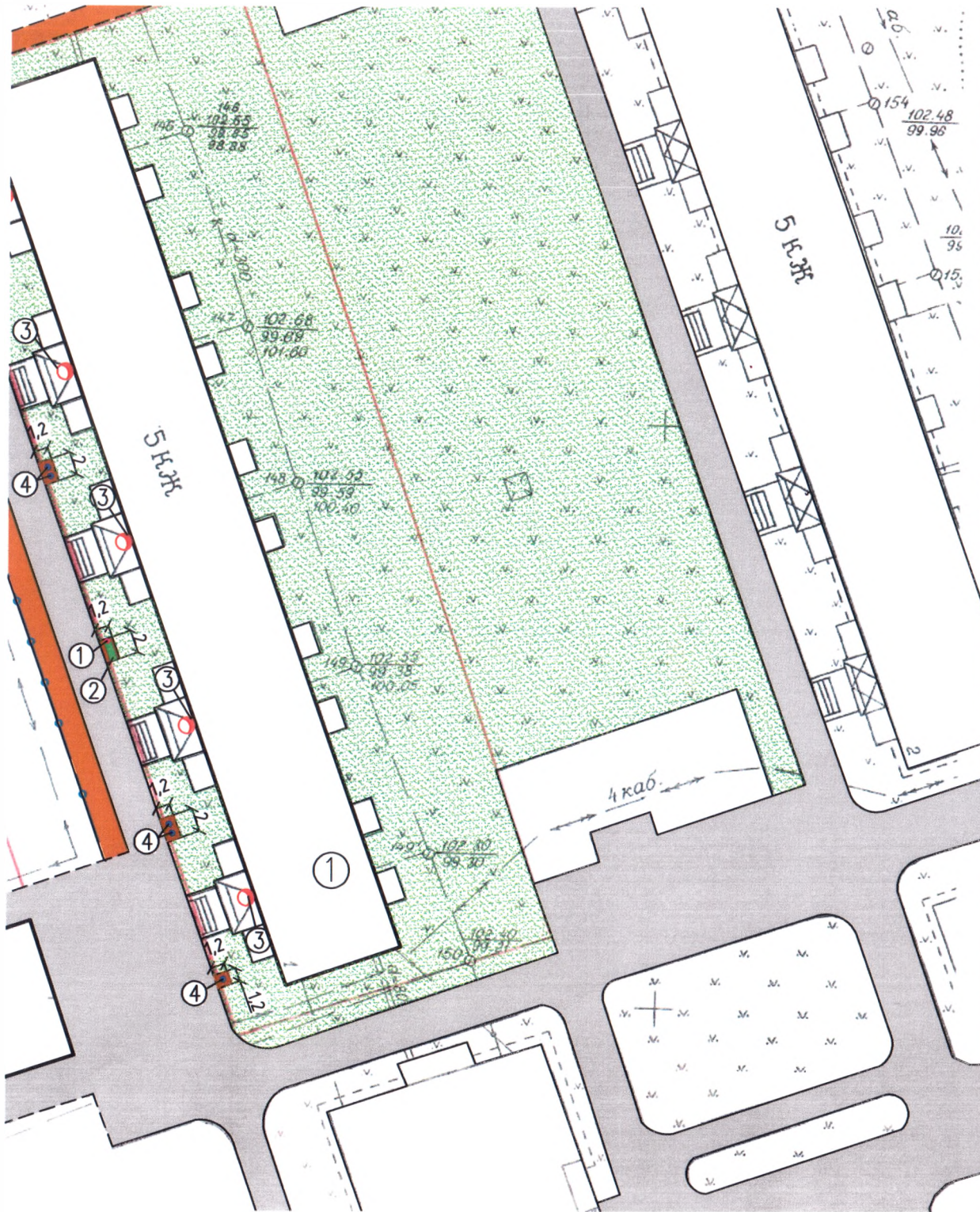
Установка данных элементов освещения с применением энергосберегающих технологий позволит решить главную проблему освещения придомовой территории в темное время суток с наименьшими затратами на оплату электрической энергии, а также предупреждения правонарушений со стороны граждан. Выполнение данных работ по благоустройству придомовой территории позволит украсить территорию жилого дома в весенне-осенний период, обезопасить передвижение граждан по тротуару, организовать досуг жителей дома, научиться проявлять заботу к совместному имуществу многоквартирного дома, принять участие в мероприятиях, посвященных Году экологии в Томской области.

Перечень работ по благоустройству дворовой территории, сформированный исходя из минимального перечня работ по благоустройству многоквартирного дома:

Томская область, г. Кедровый, 2 мкр., д. 1

- ремонт элементов освещения дворовых территорий с применением энергосберегающих технологий,
- установка скамейки;
- установка урны для мусора.





Ведомость проездов, тротуаров, п

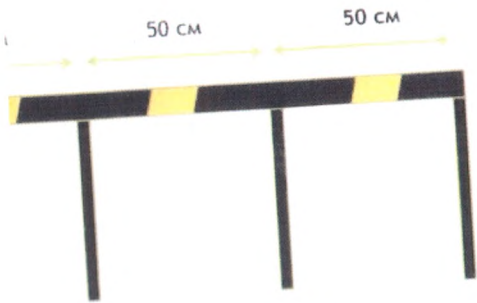
Поз.	Наименование	Тун
1	Покрытие из тротуарной плитки (тип "8 кирпичей")	1
2	Бортовой камень БР 100.20.08	

Ведомость малых архитектурных форм и об

№ п/п	Условные обозначения	Наименование
1	●	Урна металлическая
2	▬	Скамья
3	●	Светодиодный прожектор
4	⊗	Вазон для цветов
5	—●—●—●—	Металлический парковочный барьер для автомо

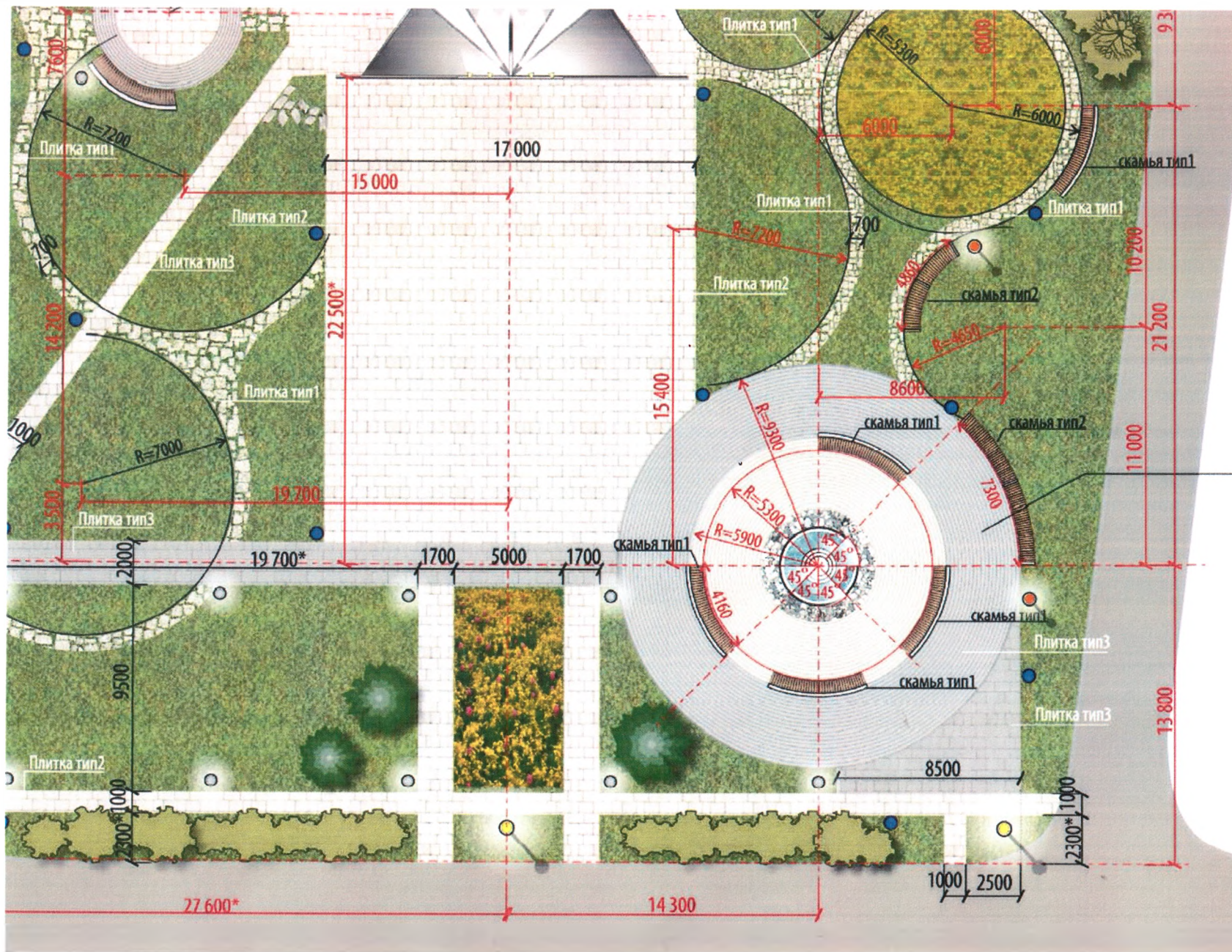
Условные обозначения

-  ① — Существующий жилой дом
-  — Тротуарная плитка (проектир)
-  — Тротуар (существующий)
-  — Проезд (существующий)
-  — Озеленение (существующее)



фрагмент парковочного барьера
длина барьера 54 м.
материал - металлические трубы





-  Существующий
-  Светильник Тип1а-высок
Новый
-  Светильник Тип2
Невысокий
-  Светильник Тип3
Направленного света
-  Светильник Тип4
Направленного света
сценическая подсветка
-  Урна

Раскладка плитки по радиусу



Типы покрытий:

