



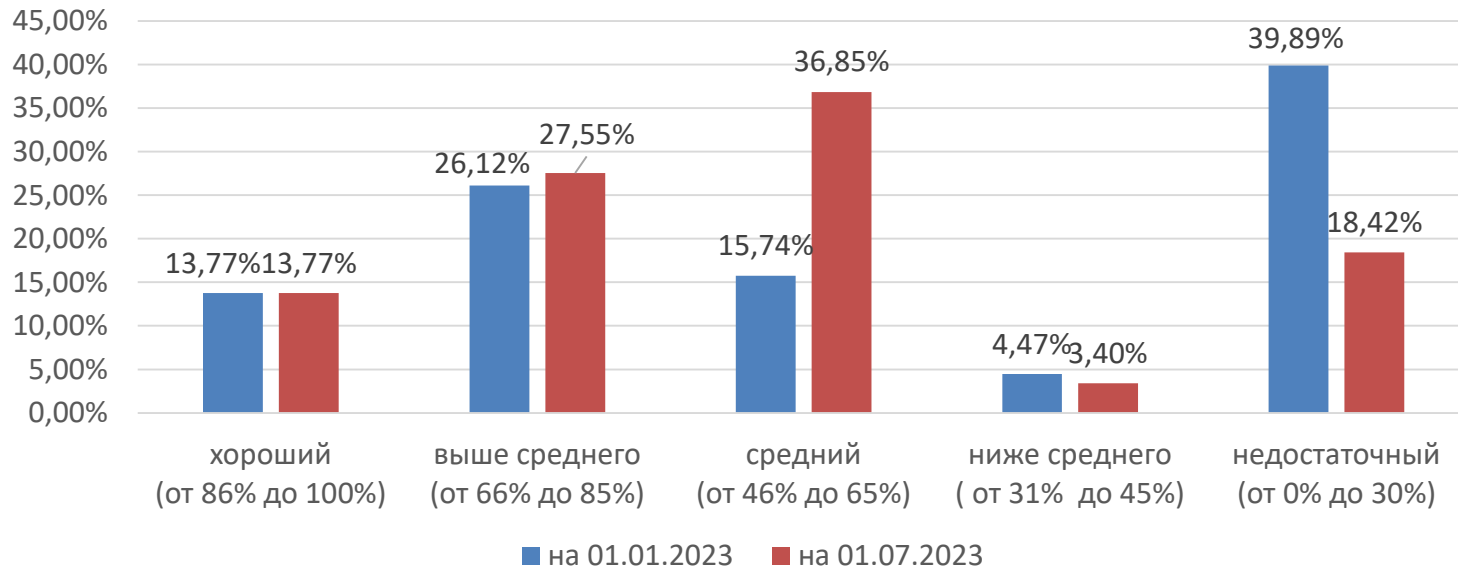
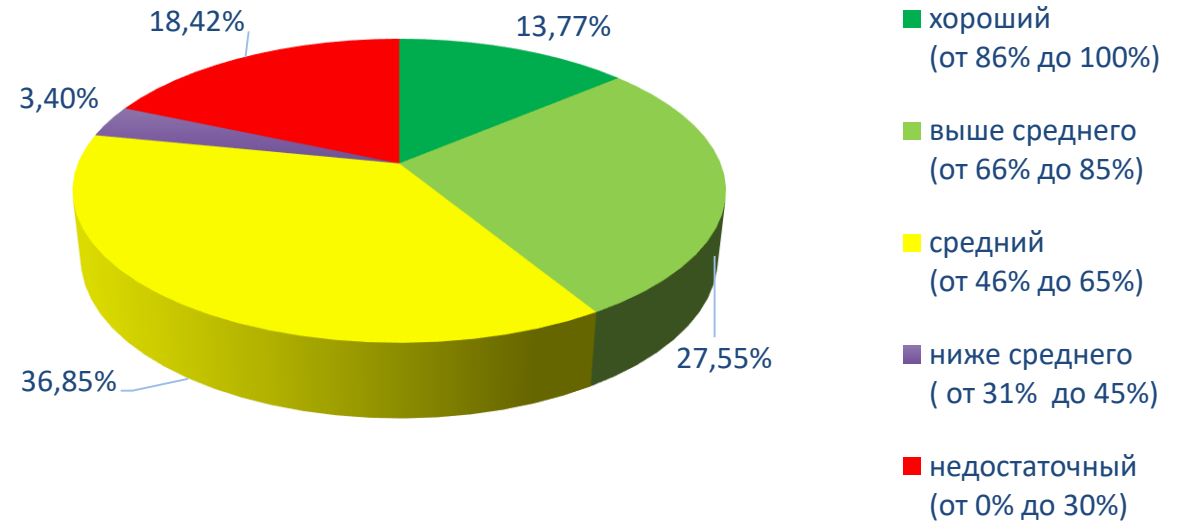
Банк России

**РАЗВИТИЕ ФИНАНСОВОЙ
ДОСТУПНОСТИ НА ОТДАЛЕННЫХ,
МАЛОНАСЕЛЕННЫХ И
ТРУДНОДОСТУПНЫХ ТЕРРИТОРИЯХ
ТОМСКОЙ ОБЛАСТИ**

**Ушакова Ирина Алексеевна
начальник отдела платежных систем и
расчетов Отделения Томск
Сибирского ГУ Банка России
2023 год**

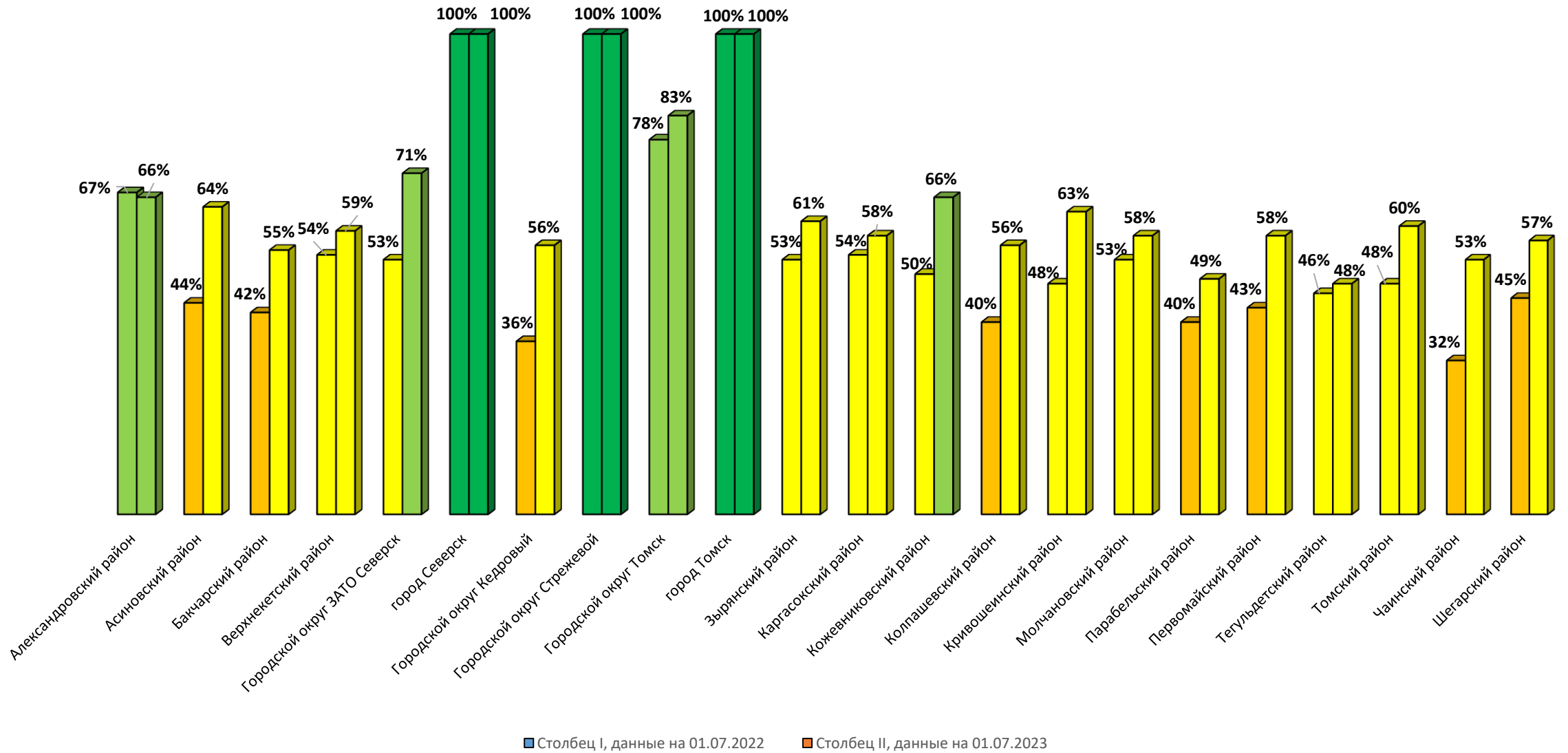


Уровень развития инфраструктуры предоставления финансовых услуг в регионе по состоянию на 01.07.2023 составил – **59%** (на 01.01.2023 – 51%, на 01.07.2022 – 47%)



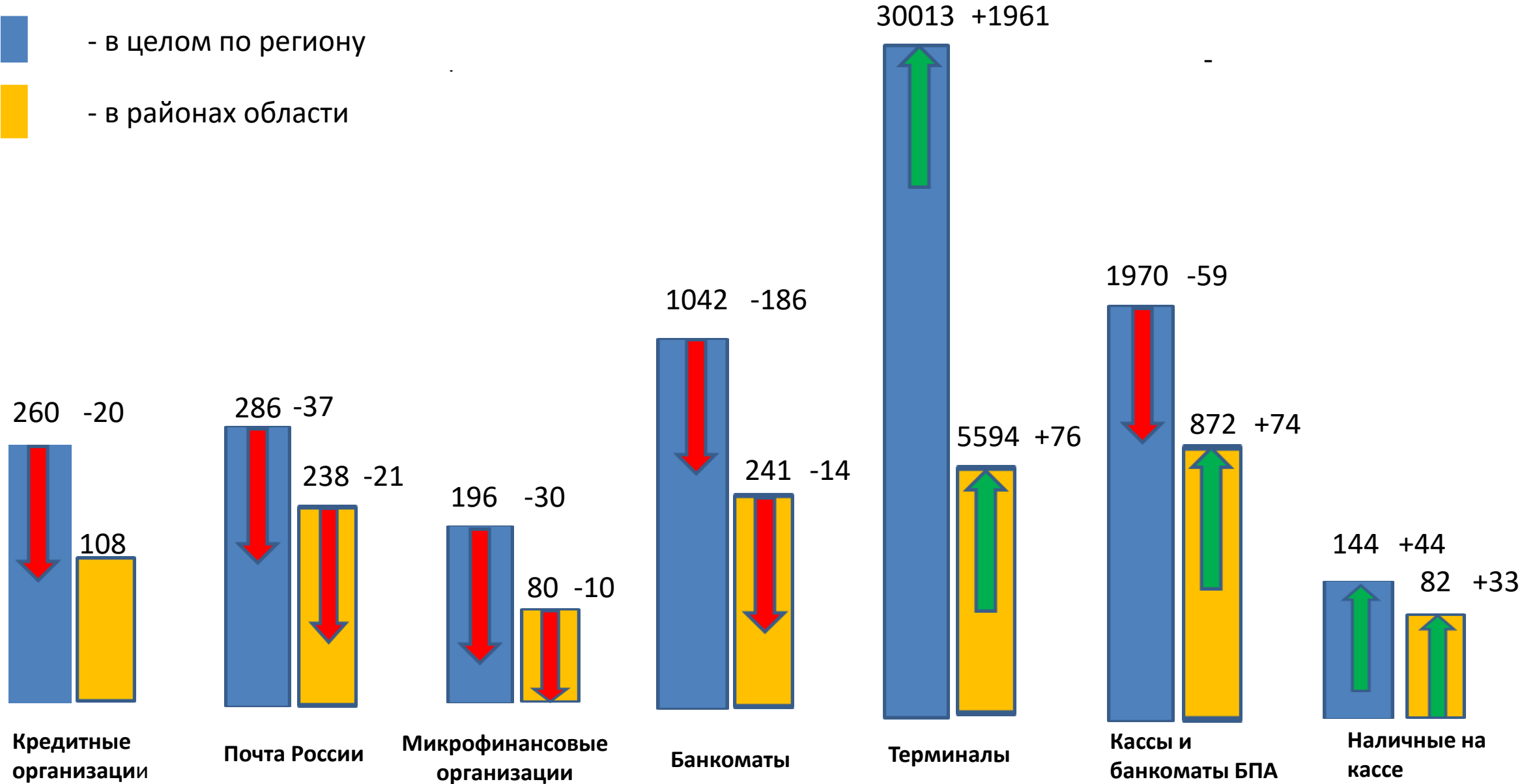
Уровень финансовой доступности	Доля жителей на 01.01.2023 (%)	Доля жителей на 01.07.2023 (%)	Изменения в доле жителей (п.п.)
Хороший	89,3%	89,3%	-
Выше среднего	7,2%	7,3%	0,1%
Средний	1,5%	2,7%	1,2%
Ниже среднего	0,4%	0,2%	-0,2%
Недостаточный	1,6%	0,5%	-1,1%

Уровень финансовой доступности в разрезе муниципальных образований





- - в целом по региону
- - в районах области





Банк России

Спасибо за внимание!